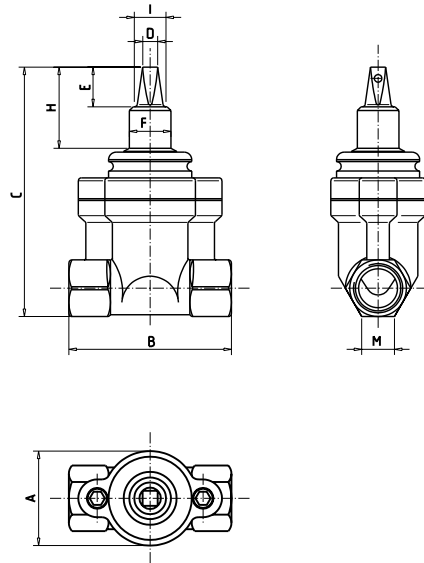
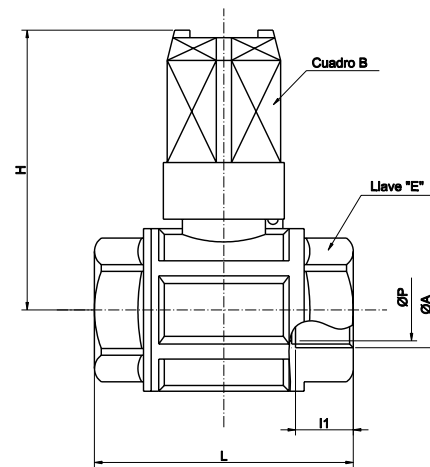


### LLAVE DE COMPUERTA DE ACOMETIDA (Fundicion)



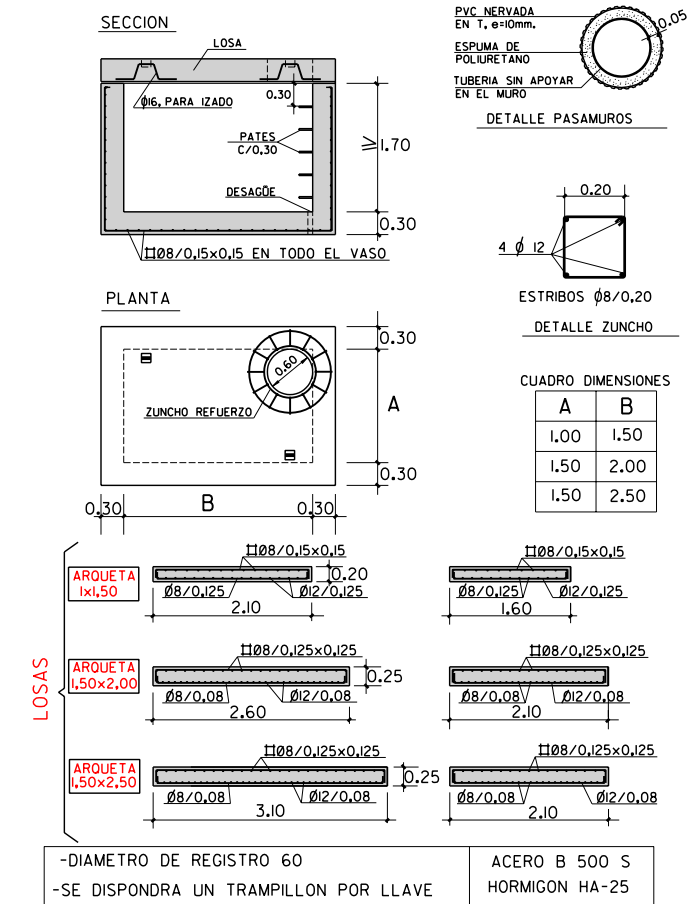
DN	Rosca	Profundidad de rosca	A	B	D	E	F	H	I	M	Peso
DN25	1"	26	70	120	186	11	29	30	60,5	16	2,37
DN32	1 1/4"	26	70	120	187	11	29	30	60,5	16	2,40
DN40	1 1/2"	21	94	140	244,5	11	29	30	71	16	4,40
DN50	2"	26	94	150	246	11	29	30	71	16	4,60

### LLAVE DE BOLA DE ACOMETIDA (Bronce)

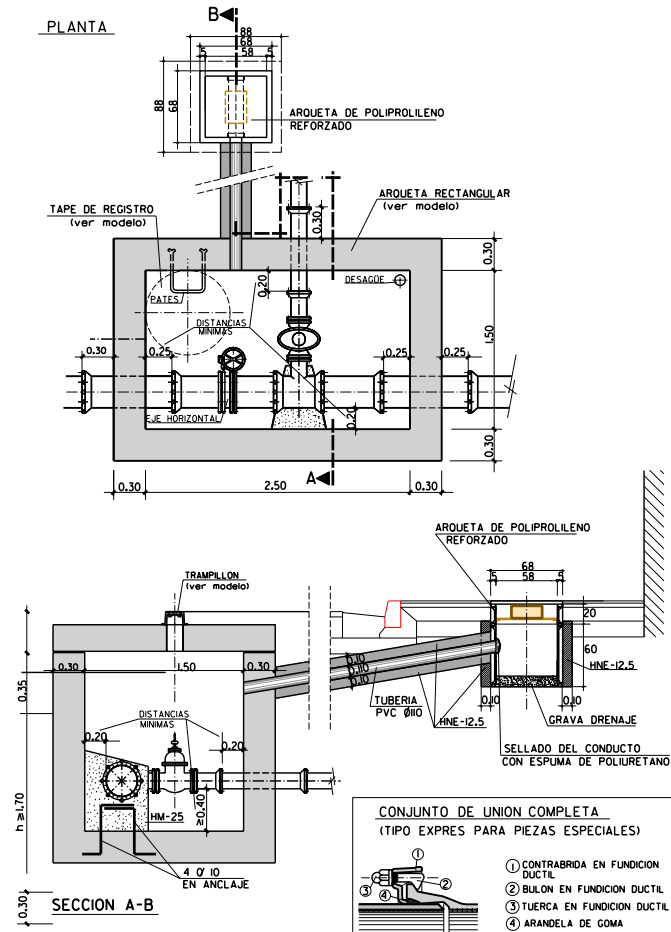


Ø	ØRosca valvula	Cuadro del cuadrillob	Llave de apriete	Altura total	Longitud total	Longitud rosca	Ø mínimo de peso	Peso (Kg)
3/4"	Rip3/4"	28	hexag.33	74	68,5	16,3	20	0,810
1"	Rip1"	28	hexag.41	78	82	19,1	25	0,900
1 1/4"	Rip1 1/4"	28	octog.50	89	93	21,4	32	1,230
1 1/2"	Rip1 1/2"	28	octog.58	96	105	21,4	40	1,720
2"	Rip2"	28	octog.70	108	125	25,7	50	2,900

### ARQUETA RECTANGULAR

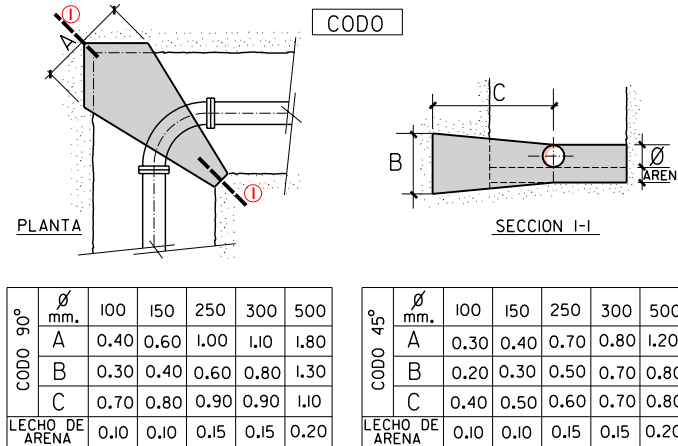


### NUDO TIPO PARA VALVULAS MOTORIZADAS

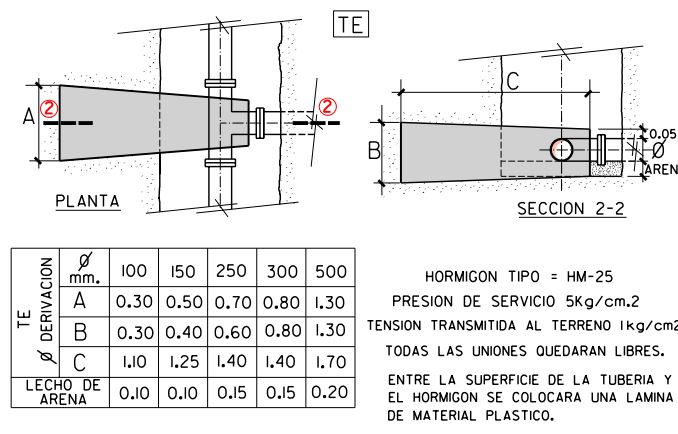
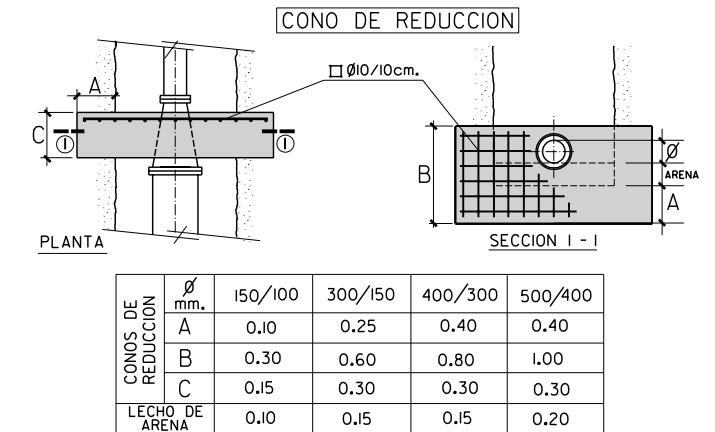


NOTA:  
RESISTENCIA, DOCILIDAD, TAMAÑO DE ARIDO Y AMBIENTE DE HORMIGONES SEGUN NORMATIVA VIGENTE

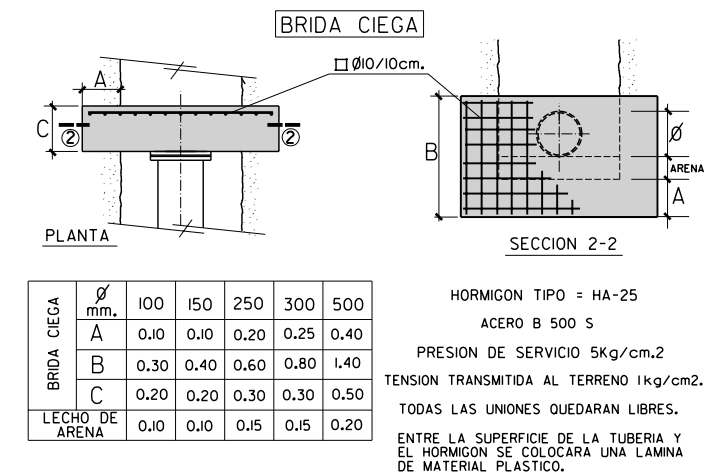
### MACIZOS DE CONTRARRESTOS



### MACIZOS DE CONTRARRESTOS



NOTA:  
RESISTENCIA, DOCILIDAD, TAMAÑO DE ARIDO Y AMBIENTE DE HORMIGONES SEGUN NORMATIVA VIGENTE



NOTA:  
RESISTENCIA, DOCILIDAD, TAMAÑO DE ARIDO Y AMBIENTE DE HORMIGONES SEGUN NORMATIVA VIGENTE